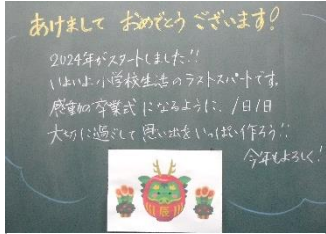


のびのび学習だより

3学期が始まりました。短い学期ですが1年間をまとめ進級・進学に自信をもてるように指導していきます。本年もよろしくお願いいたします。



6年生にとっては小学校最後の3学期。一日一日を大切に・・・。



どの学年も、自分をよく見つめ、新学期のめあてを決めています。



『書き初め』3年生以上は、毛筆で、1・2年生は、フェルトペンで書きました。校内書き初め展も開催予定です。

～全校で挑戦中!!～

と 飛び方
まえと 前跳び
うしろ 後ろ跳び
かけと かけ足跳び
あやと 前(あや跳び)
あやと 後ろ(あや跳び)
こうと 前(交さ跳び)
こうと 後ろ(交さ跳び)
にじゅうと 前(二重跳び)
にじゅうと 後ろ(二重跳び)

『なわとび』今年度も、全校で同じなわとびカードを使って練習をしています。体育の時間や休み時間にチャレンジしています。学年によって、目標回数が決まっています。(5～100回) ※カードの裏面は、1分間跳び



『百人一首』今年度も百人一首の暗唱に全校で取り組んでいます。百首すべておぼえると校長先生から合格証が渡されます。



百首覚えると、校長室で、表彰してもらいます。その後は、ミニかるた大会をします。よく覚えており、上の句をきいて札をとることができていました。



『どんぐりチャレンジコーナー』学習支援員の先生による、工夫をこらした学習コーナーです。3学期のスタートは『図形パズル』が加わりました。今年度は、図形に焦点を当てた内容のプリントや学習教材を多く取り入れています。迷路などもあり、誰でも自由に取り組むことができます。



学年問わず、たくさんの児童が取り組むようになってきました。

6年総合的な学習の時間

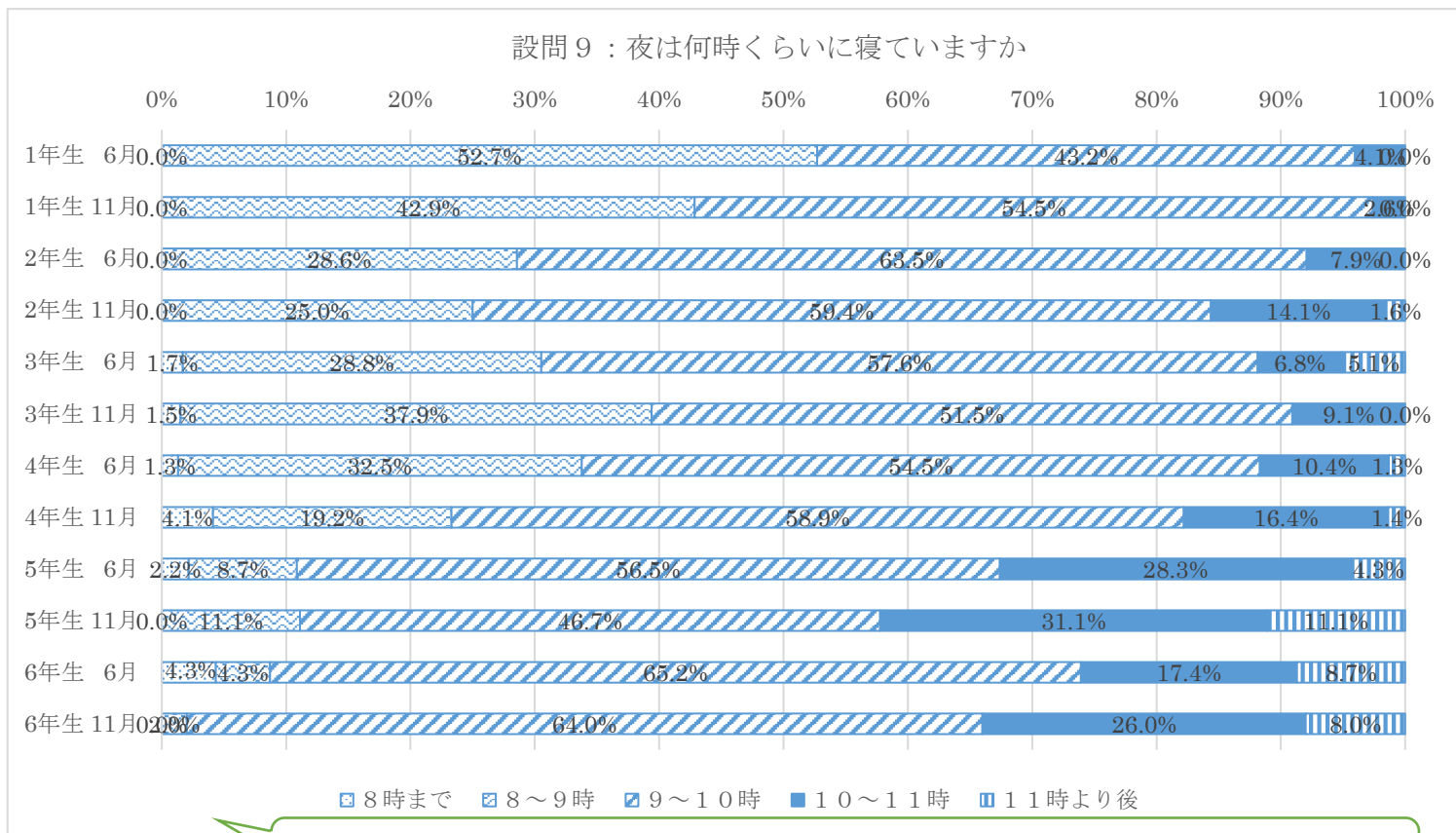
「シガタガゾウのサト祭り実行委員会」とのコラボ企画として本校6年生が、学習活動をしています。



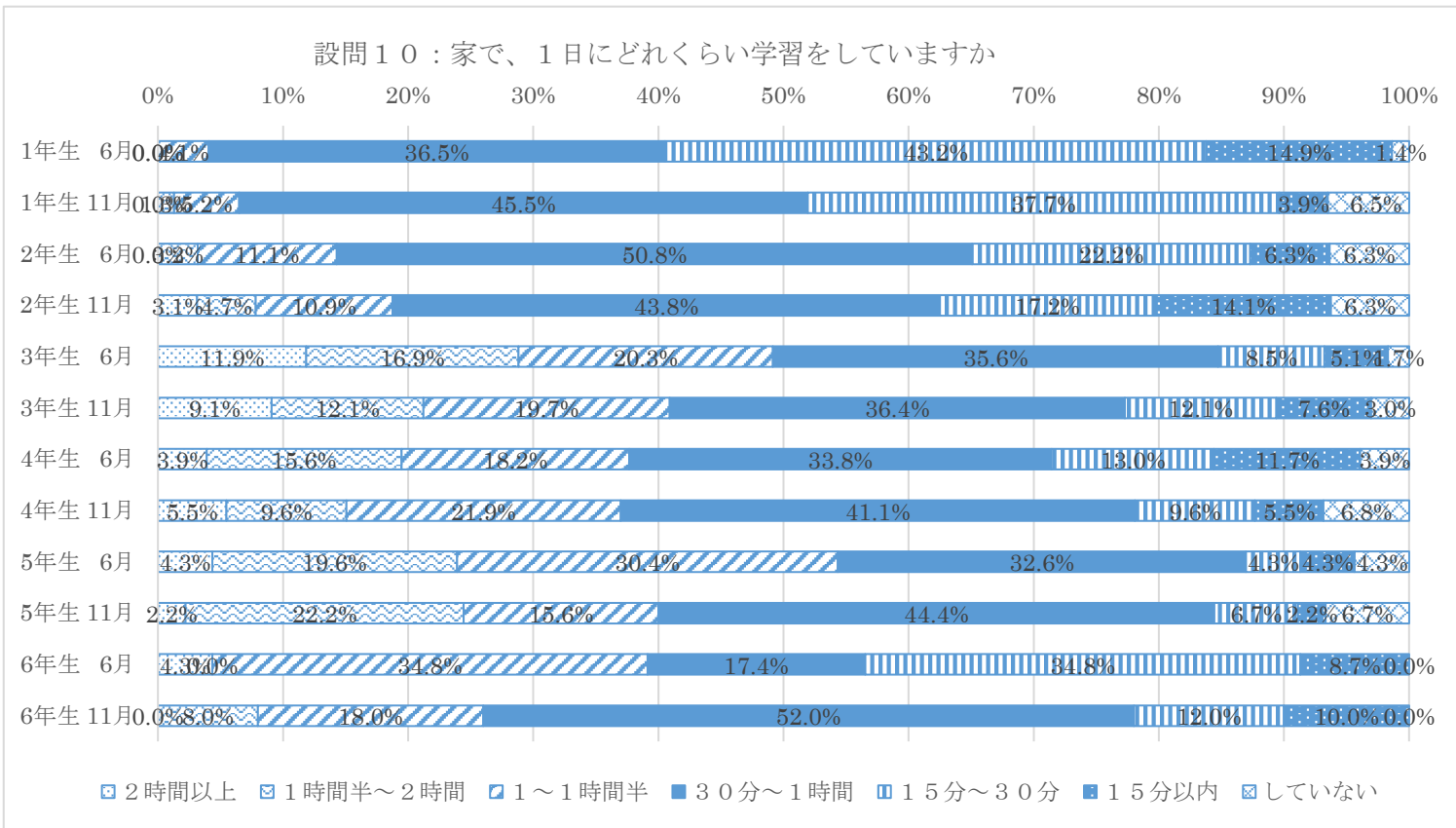
チラシや動画作成など、タガゾウの広報をいかにしていくか、グループに分かれて話合っています。

☆生活を振り返り改善めざして3学期スタート

11月末に全校児童対象に行いました2回目の「生活アンケート」の集計結果よりお知らせいたします。各学年の特徴や1回目（6月実施）と比較して、学年や学級での指導、また個別の指導をしていきます。今回は、学習に関するものを掲載しました。ご家庭でのご協力もよろしくお願いいたします。



学習したことを定着させるためにも睡眠は大切です。早寝早起きの習慣を！！



家庭学習の目安時間 低学年 30分以上 中学年 45分以上 高学年 60分以上