



学校だより 第1号

きずな



令和3年4月13日発行

多賀町立多賀小学校 校長 松林 淑子

新たな出発 新入生66名を迎え、362名でスタート！

柔らかな日ざしのもと、校庭の花が美しく咲き誇り、春の訪れを感じる季節となりました。4月8日に令和3年度多賀小学校入学式を行いました。入学式に先立ち、新たに着任した先生を紹介し、1学期の始業式を行いました。本校では、『学び合い、助け合い、高め合える』楽しい学校を目指して、全職員が力を合わせて取り組んでいく所存です。また、地域と連携した信頼される安全・安心な学校にしていきたいと考えておりますので、保護者の皆さま、地域の皆さま、お力添えをよろしくお願いいたします。



今年度より多賀小学校の校長として赴任しました松林淑子です。昨年まで多賀町教育委員会で勤務しておりました。引き続き多賀町の教育に尽力していきますので、よろしくお願いいたします。この通信を通して、多賀小学校でのできごとや子どもたちの様子等をいろいろと紹介していきます。

令和3年度の多賀小学校の教職員です。やる気満々です。よろしくお願い致します。

下線は学級担任

| | | | |
|--------------------------------|--------------------|------------|-----------|
| 校長：松林淑子 | 教頭：金澤 潔 | 教務主任：谷口友美 | 教務助任：富永 翔 |
| 町費講師：金森德行 | 専科指導（理科）：荻田真孝 | | |
| 少人数指導・社会人活用：嶋本見秀 | 小3（算数）加配：森澤智美 | | |
| 初任者研修補充講師：新谷圭代 | 初任者指導：林 稚佳 | | |
| 外国語指導：廣嶋厚美 | シャハー・サイド | | |
| <u>1年い組：佐野奈央</u> | <u>1年ろ組：茂森 柔</u> | | |
| <u>2年い組：松宮誠司</u> | <u>2年ろ組：廣部恵子</u> | 2年は組：川原祥太郎 | |
| <u>3年い組：西口みち代</u> | <u>3年ろ組：竹下武呂</u> | ○特別支援教育支援員 | |
| <u>4年い組：林 翔太</u> | <u>4年ろ組：岸本圭市</u> | 岩崎博美・夏原千嘉 | |
| <u>5年い組：西山 梢</u> | <u>5年ろ組：児玉昂平</u> | 下川明美・野村文子 | |
| <u>6年い組：藤堂将嗣</u> | <u>6年ろ組：奥村いつ子</u> | 穴迫美保・小寺夕起子 | |
| <u>宝学級い組：山本俊子</u> | <u>宝学級ろ組：柏木亜希子</u> | 森澤智美・嶋本見秀 | |
| 養護教諭：佐山亜紀子 | 栄養教諭：林安津美 | 事務主査：大江友季子 | |
| 調理師：深尾 翼・谷口幸平・西内佳代子・曾我美津子・北川節子 | | | |

《新しい友達の紹介》 4月から1名のお友達が多賀小学校に転入してくれました。始業式の日みんなに放送であいさつしてくれました。仲良くしましょうね。

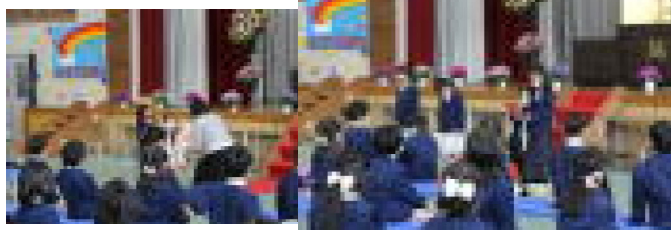
5年ろ組 今崎美玲（いまざきみれい）さん

元気いっぱいの1年生を迎えました。

入学式では、わくわくドキドキした気持ちの新入生66名は、名前を呼ばれると元気よく返事ができました。「気持ちのいい挨拶をすることが、友達に元気を与えることであり、挨拶をしっかりして、たくさん友達を作ってください。」という話をしました。1年生の皆さんは来賓の「入学おめでとう」というお祝いの言葉に対して「ありがとうございます」と元気いっぱいに挨拶ができていました。

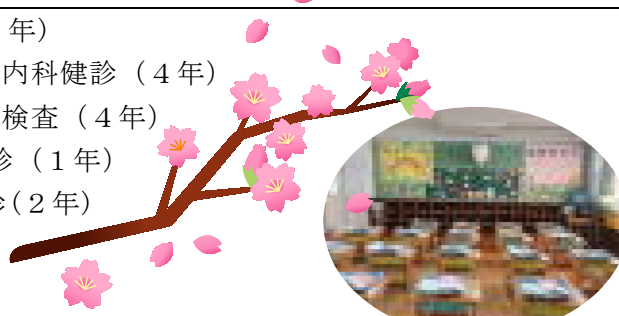
今年度もコロナウイルスの感染予防のため、入学式には出席できなかった2年生から6年生までの在校生は、テレビ放送での新任式・始業式の後、新しい担任の先生や学級の友だちとの出会いを各教室で行いました。

(右の写真は入学式の様子)



4月 行事予定

| 日 | 曜日 | 行事内容 |
|---|----|--|
| | | 身体測定(低学年) 聴力検査(1年) |
| | | 安全点検 身体測定(中学年) 内科健診(4年) |
| | | 視力・聴力検査(3年) 視力検査(4年) |
| | | 心電図検査(1,4年) 内科健診(1年) |
| | | 検尿(21日予備日) 内科健診(2年) |
| | | 多賀まつり 4校時まで |
| | | 家庭訪問 視力検査(1年) |
| | | 家庭訪問 視力・聴力検査(2年) |
| | | 家庭訪問 <u>※家庭訪問は玄関先での訪問とし、短時間で実施します。</u> |
| | | 家庭訪問予備日 耳鼻科検診(1,2,3年) |

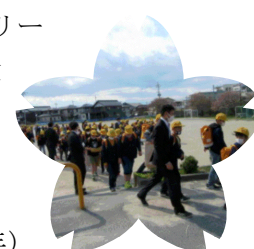


5月 主な行事予定

縦割り活動顔合わせ会
内科健診(3年)
学習参観・PTA総会
振替休日
内科健診(5年)委員会活動
避難訓練
眼科検診(1,4年)

(下の写真は学年・学級開き、集団下校の様子)

縦割りウオークラリー
登校指導・安全点検
内科健診(6年)
眼科検診(2,3年)
クラブ活動開始
耳鼻科検診(4,5,6年)
全国学力学習状況調査(6年)



*各行事はコロナ感染状況によっては変更もあります

