

願

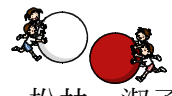
学校だより 第7号

きずな



多賀町立多賀小学校

令和5年9月27日発行

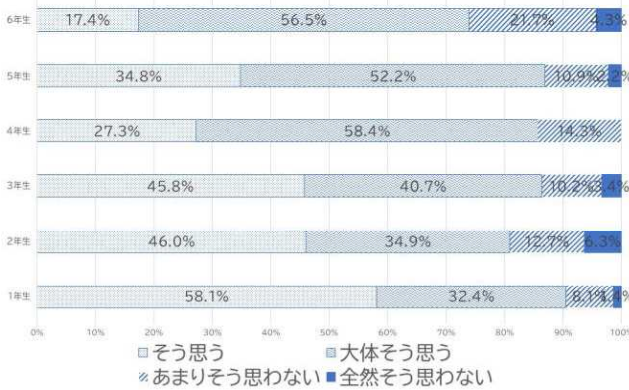


校長 松林 淑子

☆こどもたちの生活アンケートから☆

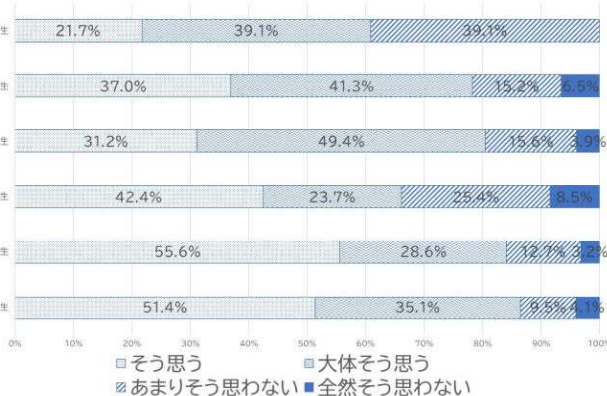
1学期に実施した児童生活アンケートの結果を学年ごとのグラフにまとめました。学校での学習、メディア等の利用時間、就寝時刻、家庭学習の時間、先生への相談について取り出して掲載します。設問は全部で11問あり、結果について分析したものを職員で共有し、2学期に活かしています。

設問4:学校で自分から進んで学習していますか。

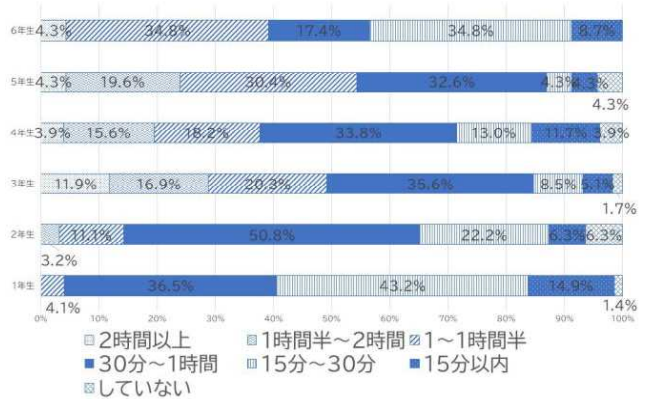


9割の児童は、学校に来るのが楽しいと感じています。先生への相談は8割の児童が相談しやすいと感じていますが、学年によるバラツキもありますのでさらに相談しやすい雰囲気作りに努めます。自分から進んで学習している児童は8割を越え、昨年より5%増えています。一方、家での学習については、低学年のめあてである30分以上学習できている児童が53%、中学年で30分以上学習できている児童が78%、1時間以上だと43%、高学年では1時間以上学習できている児童が47%です。読書の時間は高学年になるほど多くなる傾向があります。スマホやタブレット、ゲームなど全校的に2時間以上メディアを使用している児童は3割近くおり、6年では4割を越えています。就寝時刻については1~4年生は10時までに寝ている児童が9割近いのに対し、高学年では、3割近くが10時以降に寝ています。

設問3:こまったことがあったら先生に相談できますか

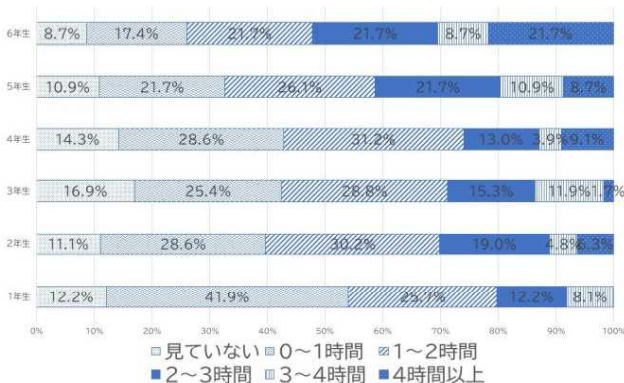


設問10:家で、1日にどれぐらい学習をしていますか。

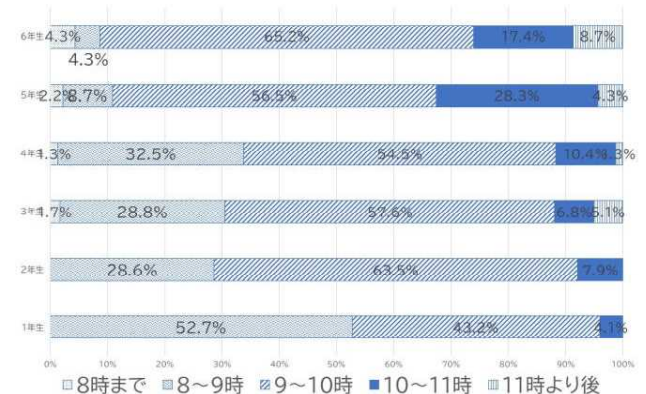


「家庭学習の手引き」や「のびのび学習だより」等を参考にメディア利用について家庭でのルールを決め、家庭での学習環境作り、家庭学習の時間を確保をしていただくとともに生活リズムが整うよう子どもたちへの声かけをお願いします。今後も保護者の皆さまのご協力をよろしくをお願いします。

設問7:スマホやタブレット、ゲーム、PCなどを1日にどれぐらい使っていますか。(youtubeなども含む)



設問9:夜は何時ぐらいに寝ていますか。



PTA資源回収へのご協力ありがとうございました

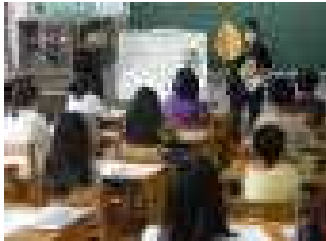
9月9日(土)に資源回収を実施しましたところ地域の皆さまから多くの雑誌や古新聞、衣類など出していただきありがとうございました。また、早朝より字役員、学級委員、本部役員の皆様には回収作業等協力して進めていただいたおかげでスムーズに終わることができました。今回は**191,936円**の収益となりました。

*運動会でのPTA活動について

案内文書でお知らせしました通り、9月30日(土)に運動会を開催する予定です(雨天順延)。PTA活動として健康・安全委員の皆さまと本部役員の皆さまには前日準備や当日の活動、後始末でいろいろとお世話になりますがご協力よろしくお願ひします。

☆福祉学習(4年生)☆

子育て支援サークルたんぼぼの方を講師に迎え、実際に点字に触れたり手



話を体験したりしました。役立つことをたくさん学ぶことができました。

☆☆ 運動会本番へ向けて練習中 ☆☆

9月に入ると運動会の練習が始まりました。暑い日が続いた2学期の始まりでしたが、毎日少しずつ団体演技や競技練習に取り組んできました。子どもたちは、一生懸命に練習を積み上げてきました。今週最後の仕上げをして、土曜日にはいよいよ本



番を迎えます。保護者の皆様には是非、子どもたちの頑張る姿を見に来ていただけたらと思います。



10月の行事予定

日	曜日	行事内容
		振替休業日
		登校指導 委員会活動
		クラブ活動
		PTA親子活動(2年)
		校外学習(3年) PTA本部役員会
		登校指導 車いすバスケット体験
		「やまのこ」学習(4年) 高取山
		PTA親子活動(3年)
		クラブ活動
		校外学習(3年)

お知らせ

- *9月30日(土)の運動会が雨天等により中止された場合は、10月1日(日)に開催(訓練含む)します。ただし、10月2日(月)以降に順延された場合、引き渡し訓練は実施しません。
- *今年も固定の観覧席は設けず入替制とします。(詳しい案内は8/29配布)
- *引き渡し訓練の詳細は8/30配布のプリントをご覧ください。

◇11月の主な行事予定◇

- 日() 登校指導 のびのび集会(4年)
- 日() 夢の教室(5年)
- 日() 委員会活動 ※クラブ活動 , , 日
- 日() 化石発掘体験学習(6年)
- 日() 登校指導・安全点検 縦割り活動 * ~ 日() PTAあいさつ運動
- 日() マラソン記録会・PTA役員選挙 * ~ 日() 犬上郡展覧会;豊郷小学校
- 日() 絵本読み聞かせ(4~6年) * ~ 日() 多賀町自由研究作品展示
- 日() 犬上郡特別支援学級交流会(高取山) * ~ 日() 多賀町「言の葉書道展」
- 日() のびのび集会(2年)

